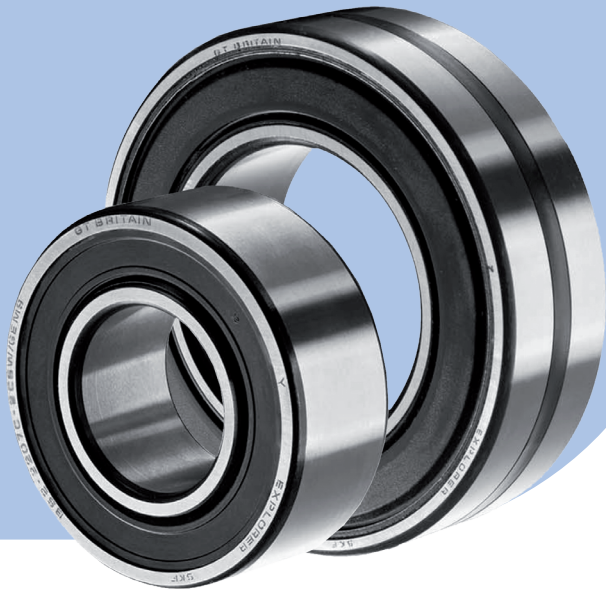


Waarom SKF?

SKF Explorer afgedichte tweerijige tonlagers



Door hun ontwerp kunnen SKF tweerijige tonlagers zeer zware radiale en zware axiale belastingen aan in toepassingen die gevoelig zijn voor uitlijnfouten of het doorbuigen van assen.

Bovendien maken de efficiënte contactafdichtingen en het in de fabriek gevulde kwaliteitsvet de lagers gebruiksklare eenheden die in de meeste toepassingen levensduur gesmeerd zijn.

SKF Explorer tonlagers verbeteren aanzienlijk belangrijke operationele parameters. Deze lagers zijn zo geavanceerd, dat hun levensduur een veelvoud is van de lagers van de concurrenten onder zware bedrijfsomstandigheden. Dit geldt in het bijzonder voor de SKF Explorer afgedichte lagers, die door hun buitengewone werking van de afdichting de concurrentie ver achter zich laten.

Veel voorkomende toepassingen

- Liften, roltrappen
- Electromotoren
- Mijn- en bouwapparatuur
- Textielmachines
- Pompen en ventilatoren
- Machines voor de scheepsindustrie
- Voedselverwerkingsmachines
- Apparatuur voor staalproductie
- Continugietmachines
- Transportbanden
- Kranen

Productkenmerken

- Gemaakt van gepatenteerd SKF Xbite staal
- Hoger draagvermogen
- Minimum aan onderhoud nodig
- Minimaal verbruik van smeermiddel
- Minder trillingen en lager geluidniveau

Voordelen voor de gebruiker

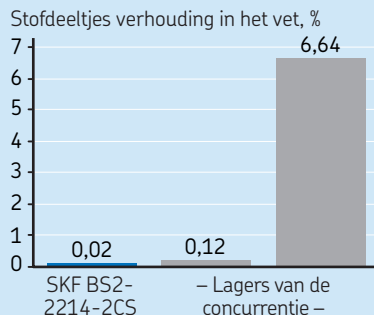
- Langere standtijden en productiviteit
- Minimale onderhouds- en operationele kosten
- Meer opbrengst
- Lagere garantiekosten
- Minder verbruik van vet
- Veiligere werkplek
- Ruimtebesparing (downsizing mogelijk)
- Milieuvriendelijk



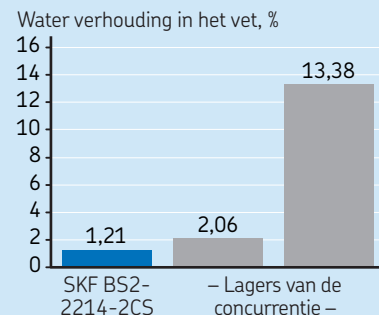
Optimale werking van de afdichting

De ruimschoots bewezen afdichtingen met dubbele lippen bieden optimale bescherming tegen verontreiniging en vocht.

"Arizona dust" test



Watersproei-test

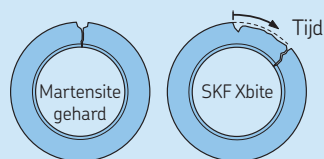
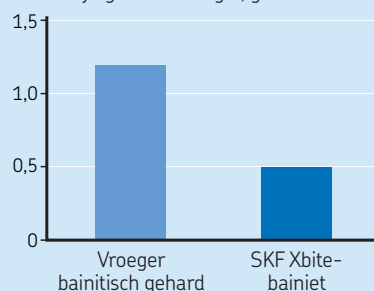


Sterk, gepatenteerd SKF Xbite-staal

SKF Explorer lagers zijn gemaakt van SKF Xbite, warmte behandeld staal – een buitengewoon schoon staal met een laag zuurstofgehalte dat bij hogere temperaturen sterker is en een harder oppervlak en stabielere afmetingen heeft.

Het hardere oppervlak leidt tot minder slijtage, wat weer resulteert in een langere levensduur.

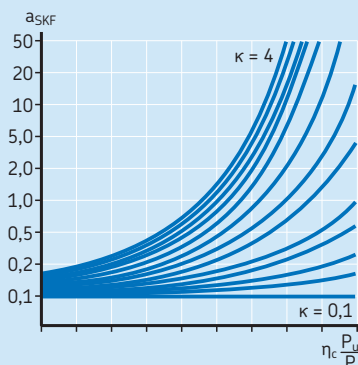
Totale slijtage van het lager, g



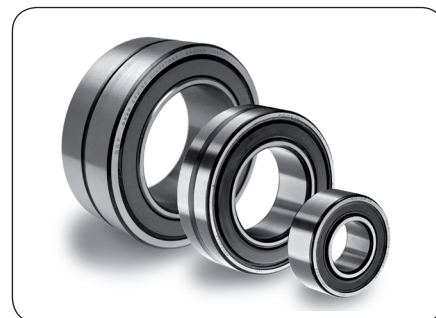
Dankzij de warmtebehandeling is SKF Xbite uitstekend bestand tegen het scheuren van de lagerringen. Mocht een ring overhoopt toch scheuren, dan waarschuwt het SKF Xbite materiaal ook vroegtijdig voor beschadiging van de ring, zodat onverwacht stilstand van de machine kan worden voorkomen.

Optimale loopbanen

De SKF Explorer tonlagers hebben een geoptimaliseerd loopoppervlak. Dit zorgt voor maximale effectiviteit van het smeermiddel met als resultaat lagere bedrijfstemperaturen en langere standtijden.



Een lagere bedrijfstemperatuur betekent een hogere viscositeit van het smeermiddel. Dit verbetert weer de viscositeitsverhouding (κ) met als gevolg een langere levensduur van het lager (uitgedrukt in a_{SKF}).



Een brede range van afdichte lagers voor vele toepassingen

SKF biedt het in de branche uitgebreidste assortiment aan standaard afdichte tonlagers vanaf een diameter van 25 mm. De verkrijgbaarheid is gelijk aan die van de overeenkomstige open lagers.



Met een SKF Documented Solution kunt u bij benadering de opbrengst uit de investering zien die u van gebruik van dit product in uw toepassing kunt verwachten. Neem voor meer bijzonderheden contact op met de geautoriseerde SKF Distributeur of SKF vertegenwoordiger.

© SKF is een geregistreerd handelsmerk van de SKF Group.
© SKF Explorer is een handelsmerk van de SKF Group.

© SKF Group 2010

De inhoud van deze uitgave (inclusief uittreksels) valt onder de auteursrechten van de uitgever en mag zonder voorafgaande schriftelijke toestemming niet worden vermenigvuldigd. Aan de juistheid van de informatie in deze uitgave is uiterste zorg besteed. SKF aanvaardt echter geen enkele aansprakelijkheid voor verlies of schade, ongeacht of het gaat om directe schade, indirecte schade of gevolgschade, voortvloeiend uit het gebruik van de informatie in deze uitgave.

PUB BU/S7 06546 NL - Januari 2010 - Gedrukt op milieuvriendelijk papier.

skf.com

